



南足柄市立 岡本小学校



岡本小学校 校歌

作詞 村瀬 輝光
作曲 雨宮 伊之助

一 ましろなる 富士のひかりに

朝ごとの 思いあたらし

ああ母校 美しき岡本

青雲の 高きを胸に

強く正しく われら育たん

二 あしがらの 山はめぐりて

幸おおき みどりの地平

ああ母校 なつかしき岡本

師のおしえ 心にこめて

ともに楽しく われら学ばん

三 笹龍胆ささりゅうたん その名さやけく

くすの木は 永久とこにかわらじ

ああ母校 ありがたき岡本

ふるさとの 祖先あひだわすれず

清く朗あきららかに われら巣立たん

所在地：〒250-0117 南足柄市塚原1769

TEL：0465-74-2412 FAX：0465-74-9925

H P：<http://okasho.ed-minamiashigara.jp>



学区の概要

本校の位置は、東経 139 度 7 分 41 秒、北緯 35 度 18 分 11 秒、標高 27.13m、神奈川県西部の箱根外輪山の麓南足柄市の南部にある。学区の中央に酒匂川の支流の狩川が流れ、昔から山あり川ありの自然の豊かな土地であるが、昭和 30 年代から宅地化が進む。

本校の創立は、明治 8 年 5 月 5 日に日向館として発足したことに遡る。その後、沼田、栢山、壙下支校と合併し、明治 25 年に尋常小学校となる。

昭和 4 年には、当時としては近代的な木造校舎になる。昭和 60 年に一部残されていた木造校舎を改築し、全部が鉄筋校舎になる。

現在創立時代の面影を残すものとして、校庭中央に樹齢 114 年のくすのきがある。当初は校庭の端に植樹されたが、校舎の建て替え、運動場の拡張により校庭の真ん中に残っている。

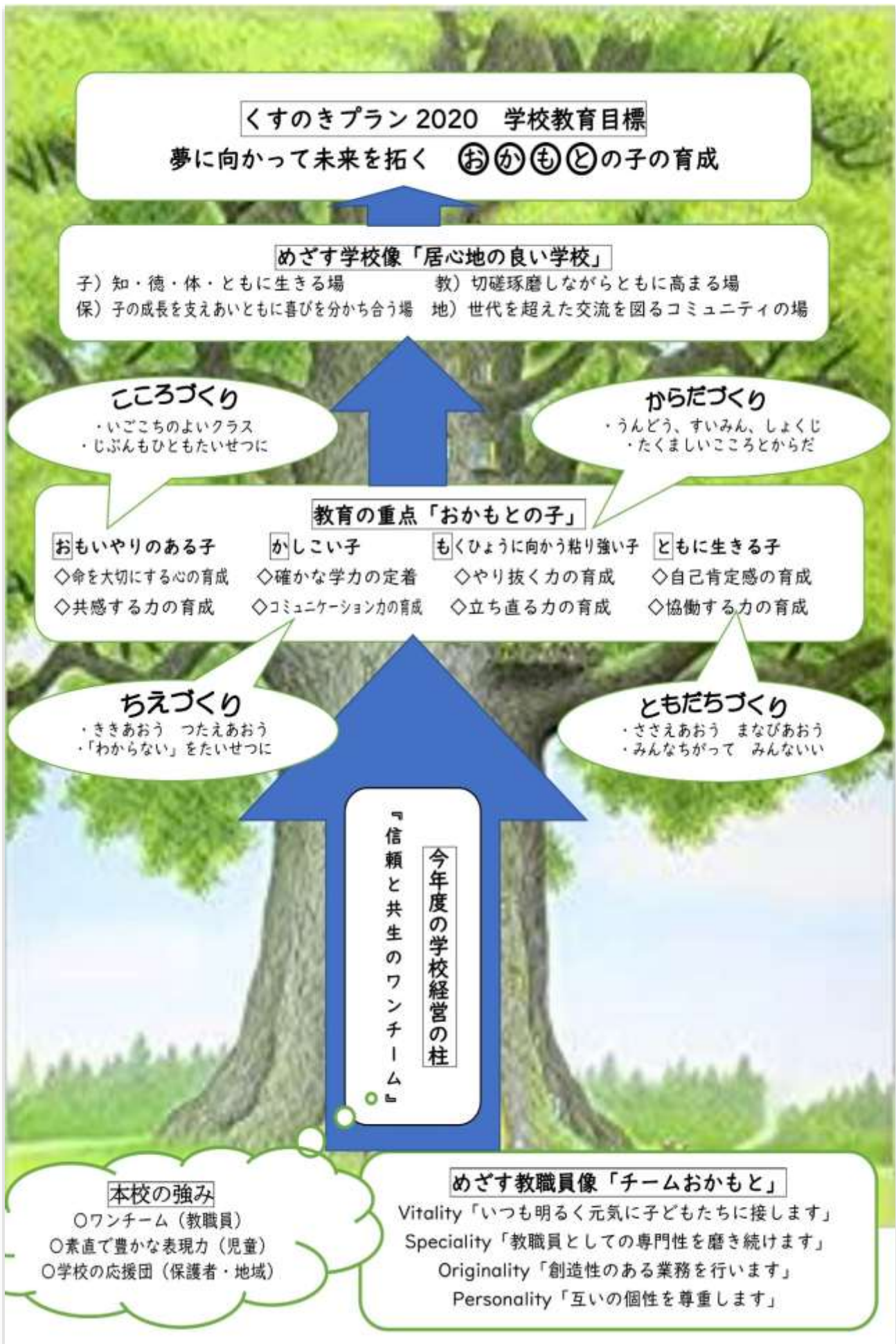
南足柄市も万葉の時代から歌われる土地柄であり、鎌倉時代には、足柄街道として東西交通の要衝の地として栄えてきた。笹りんどうの校章は、この歴史を表している。

学区は、昭和 35 年頃から急激な人口の流入が始まり、農地の宅地化が進む。このため昭和 30 年に 669 人の児童が、昭和 48 年には 1,367 人となり倍増した。このような学区の急激な変動により、岩原小・向田小が開校し、これにより児童数の増加が収まる。

近年は、社会増の停滞や少子化により児童数の減少がみられ、今年度の児童数は 360 人である。

沿 革

明治	8.	5	日向天王院の境内に学舎を置き「日向館」の名で創立。
	25.	4	桜井と分離、「尋常岡本小学校」となる。
	29.	4	三竹分教場設立。
		6	「尋常高等岡本小学校」となる。高等科 4 学年を編成、単級とする。
	34.	5	新校舎落成。敷地 5 2 3 坪、校舎 2 3 4 坪。
	39.	5	日露戦争記念として、楠の木の植樹（現在、校庭にあるもの）。
大正	10.	8	校舎大修繕を行う。
	12.	4	「岡本尋常高等小学校」と改称。
		9	関東大震災被災。三竹分教場及び各地区青年会館で授業を行う。
昭和	4.	3	新校舎落成。
	10.	7	村立青年学校を設立。
	16.	4	国民学校令施行により「岡本村国民学校」となる。
	22.	4	「岡本村立岡本小学校」と改称。六三制の新教育始まる。
	24.	4	岡本小学校父母と教師の会（PTA）結成。
	29.	9	ミルク給食開始。
	30.	4	町村合併により「南足柄町立岡本小学校」と改称。
	31.	3	開校 80 周年記念式挙行。記念誌発行。校歌・校旗制定。
	40.	10	第 2 棟改築（鉄筋 2 階建て）完成。
	42.	7	プール完成。
	45.	2	第 3 棟西半分増改築（鉄筋 3 階建て）完成。
	47.	4	市制施行により「南足柄市立岡本小学校」と改称。
		12	第 3 棟東半分増改築（鉄筋 3 階建て）完成。
	49.	4	児童数急増に伴い、新設校岩原小学校に児童分離。
	50.	10	開校 100 周年記念式挙行。記念誌発行。記念碑建立。
	52.	3	給食調理室（鉄筋）落成。
	53.	4	児童数急増に伴い、新設校向田小学校に児童分離。
	54.	1	屋内運動場落成。
	60.	2	第 1 棟（鉄筋 3 階建て）落成。
	17.	4	学校 2 学期制開始。
	22.	4	市内小・中学校 9 校文部科学省教育課程特例校の指定。
	27.	8	第 2 棟、第 3 棟西側トイレ改修工事。
令和	元.	8	普通教室エアコン設置。



令和2年度教職員

No.	職名	氏名	No.	職名	氏名	No.	職名	氏名
1	校長	津田 千由美	20	教諭	鳥井 健利	39	介助員	露木 久美
2	教頭	加藤 徹	21	教諭(臨任)	劔持 雅志	40	介助員	幕田 千尋
3	総括教諭	沖津 晴一	22	教諭(臨任)	森本 詩帆	41	介助員	遠藤 恵美子
4	総括教諭	高橋 真弓	23	養護教諭(臨任)	渡邊 涼子	42	庁務員	一寸木 美枝子
5	総括教諭	松尾 崇	24	事務主事	瀬戸 貴皓	43	非常勤給食調理員	生月 英子
6	総括教諭	鈴木 寛子	25	栄養士(再任)	飯田 久美子	44	非常勤給食調理員	笠高 美由起
7	教諭	岩切 正和	26	給食業務主査	和田 真弓	45	ハートフルスタッフ	中島 恵美
8	教諭(産休・育休)	櫻井 早苗	27	給食業務主査	加藤 かほる	46	スクールコーディネーター	椎野 昌子
9	教諭	深堀 祐毅	28	給食業務主査	坂本 玲子	47	スクールコーディネーター	渡邊 英子
10	教諭	小宮 創太	29	非常勤(専科音楽)	佐々木 敏江	48	学校司書	狩野 由美
11	養護教諭(産休・育休)	岡田 桃子	30	非常勤(初任研・特別支援)	北村 早苗	49	ALT	加藤 メリンド
12	教諭	竹満 大	31	非常勤(インクル)	藤森 恵子	50	JTE	小野田 春代
13	教諭	小原 正成	32	非常勤(専科図工)	杉山 和子	51	JTE	寺内 章子
14	教諭	福島 裕二	33	ステップアップサポーター	榎 弥生	52	みんなの教室巡回相談員	西川 知子
15	教諭	高原 佳奈恵	34	介助員	深瀬 佳子	53	スクールカウンセラー(中)	岡崎 拓哉
16	教諭	鈴木 麻友	35	介助員	石井 一野	54	スクールカウンセラー(中)	加藤 美春
17	教諭	勝間田 夏季	36	介助員	高橋 美香子	55	外国人児童等コーディネーター	増田 朱里
18	教諭	中嶋 瑛	37	介助員	井上 恵	56	スクールサポートスタッフ	角野 圭子
19	教諭(初任)	中道 紫苑	38	介助員	杉山 直子			

令和2年度日課表

◎ 令和2年度日課・週日程

普通日課	月	火	水	木	金	特別日課
7:50~8:20	児童登校					7:50~8:20
8:20~8:40	朝の会					8:20~8:30
8:40~9:25	第1校時					8:30~9:15
9:30~10:15	第2校時					9:20~10:05
10:15~10:30	中休み					10:05~10:15
10:35~11:20	第3校時					10:20~11:05
11:25~12:10	第4校時					11:10~11:55
12:10~12:55	給食					11:55~12:40
12:55~13:20	昼休み					12:40~12:55
13:25~13:40	清掃					13:00~13:15
13:45~14:45	第5校時					13:20~14:05
14:45~15:00	帰りの会					14:05~14:20
15:00	5校時日課の場合の下校					14:20
14:50~15:35	第6校時					14:10~14:55
15:35~15:50	帰りの会					14:55~15:10
15:50	6校時日課の場合の下校					15:10

※木曜日は長昼(清掃なし)

令和2年度児童数

◎ 令和2年度児童数・家庭数

学年	組	児童数			家庭数
		男 [特]	女 [特]	計 [特]	学級 [特]
1年	1	13 [1]	11	24 [1]	13 [1]
	2	13 [1]	10	23 [1]	11 [1]
	学年	26 [2]	21	47 [2]	24 [2]
2年	1	14 [1]	13 [1]	27 [2]	14 [1]
	2	14	13	27	14
	学年	28 [1]	26 [1]	54 [2]	28 [1]
3年	1	18	12 [1]	30 [1]	21 [1]
	2	18	13	31	22
	学年	36	25 [1]	61 [1]	43 [1]
4年	1	16	14	30	24
	2	15 [2]	15	30 [2]	21 [1]
	学年	31 [2]	29	60 [2]	45 [1]
5年	1	16 [2]	14 [1]	30 [3]	27 [3]
	2	16 [2]	15	31 [2]	28 [2]
	学年	32 [4]	29 [1]	61 [5]	55 [5]
6年	1	14 [1]	16 [1]	30 [2]	29 [2]
	2	15 [1]	16 [1]	31 [2]	31 [2]
	学年	29 [2]	32 [2]	61 [4]	60 [4]
くすのき	1	3	5	8	6
	2	8	0	8	8
	学年	11	5	16	14
合計		193 [11]	167 [5]	360	269 [14]