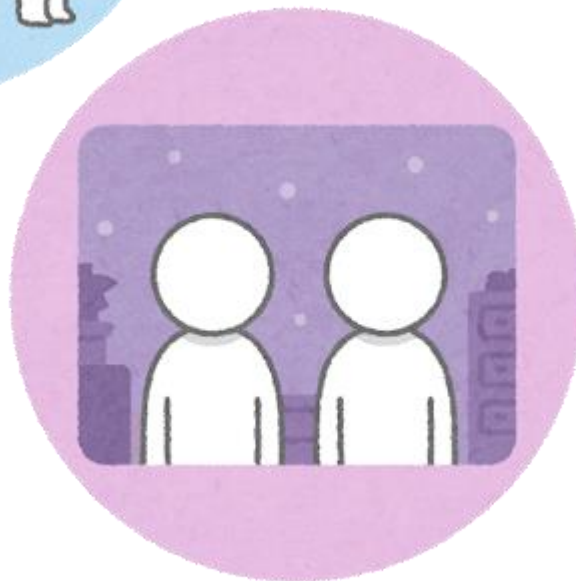


3密（みつ）てなに？



①換気の悪い 密閉空間



②多数が集まる 密集場所



③間近で会話や 発声をする 密接場面



3つの「みつ」がかさなると、コロナウイルスの発生リスクが高まります。

①換気の悪い 密閉空間

いつも、まどや出入り口
を少し開けておく。

休み時間には、
まどや出入り口を大きく
開ける。



② 多数が集まる 密集場所

おおぜいの人が、
一つの場所に集まらないよ
うにする。

3人以上であつまらない。



③ 間近で会話や 発声をする 密接場面

人と2メートル以上の
きよりをあける。

ソーシャルディスタン
スをいしきする。



やってみよう！

①岡本小の3つの密（みつ）を
かんがえてみよう！

②3密（みつ）にならないためには、
どうしたらいいかな？

